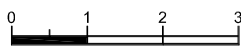
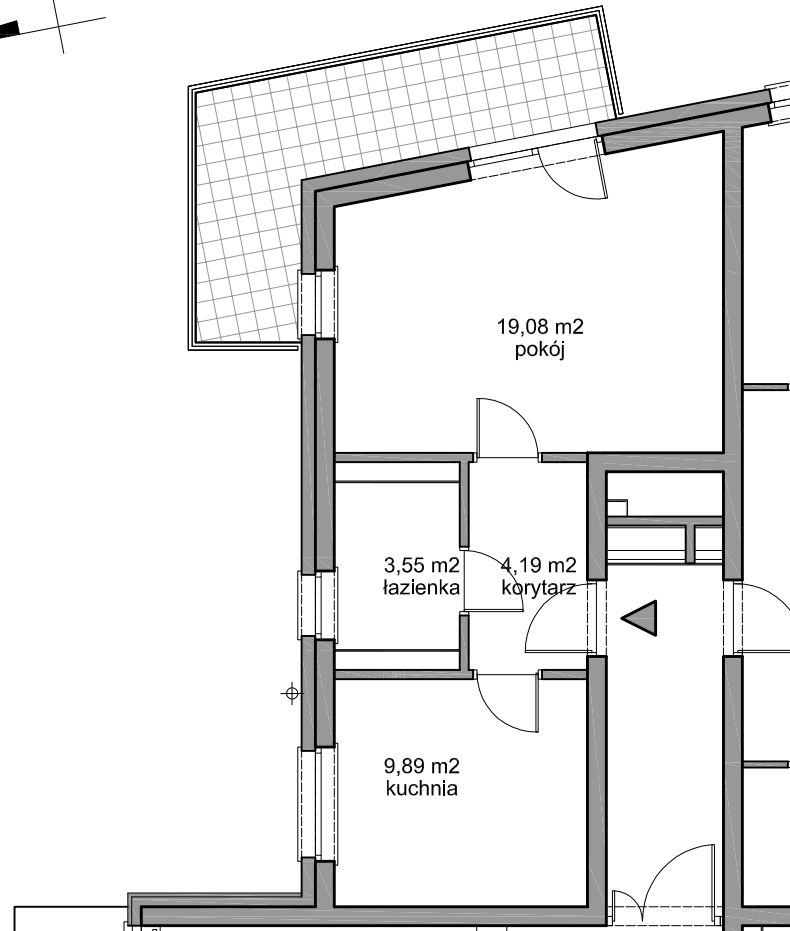


Spółdzielnia Mieszkaniowa
„Chełm”

OSIEDLE PRZY CIENISTEJ

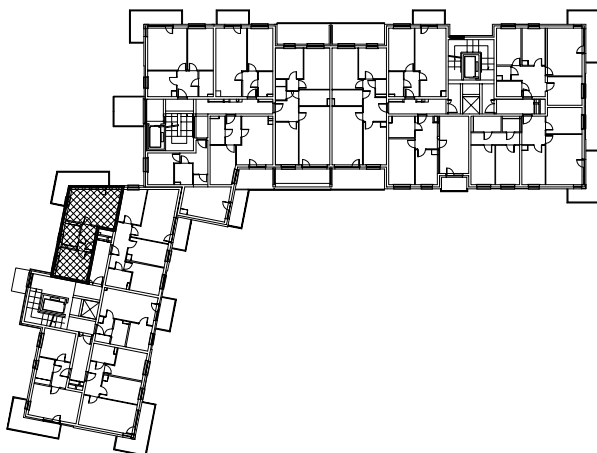
Gdańsk Chełm

przedsięwzięcie B III / I - zadanie I



powierzchnia użytkowa

36,71 m²



BUDYNEK NR 2
MIESZKANIE NR 10
1 PIĘTRO

powierzchnia balkonu 10,56 m²